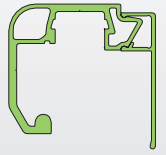




## System do okiennic składanych WIN-FOLD®



CIĘŻAR OKIENNICY	do 30 kg/jeden panel.
GRUBOŚĆ OKIENNICY	od 26 do 36 mm.
SZEROKOŚĆ OKIENNICY	do 600 mm*
PROWADNICA	ALUMINIUM
SPOSÓB SKŁADANIA	RĘCZNE

### PROWADNIKI DOLNE DO ŚCIANY (do pojedynczej okiennicy)

Nr kat.	Opis
11500/600	Prowadnica aluminiowa anodowana górna WIN-FOLD 6000mm
11511/600	Maskownica aluminiowa anodowana do prowadnicy 11500, 6000mm
11109/600	Prowadnica aluminiowa anodowana dolna do okiennicy, 20x24x6000mm (wew. 14mm)
11530CD	WIN-FOLD, kpl. okuć do okiennicy składanej, góra-dół, ruchomy prawy
11530CG	WIN-FOLD, kpl. okuć do okiennicy składanej, góra-dół, ruchomy lewy
11530CI	WIN-FOLD, kpl. okuć do okiennicy składanej, góra-dół, ruchomy środkowy
11530FD	WIN-FOLD, kpl. okuć do okiennicy składanej, gróra-dół, stały prawy
11530FG	WIN-FOLD, kpl. okuć do okiennicy składanej, gróra-dół, stały lewy
11508X	Zawias skrzydłowy INOX, 65x31, Ø12 (oś Ø8)



Prowadnica  
11500/600



Maskownica  
11511/600

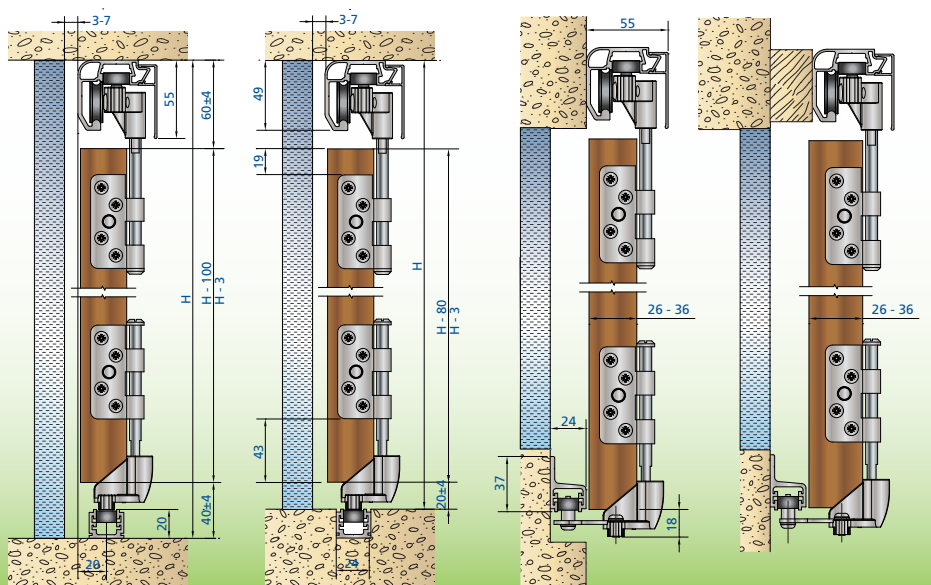


Profil prowadzący  
11109/600

Przykład montażu 4+2  
Mocowanie widoczne



### MOCOWANIE DO OKNA LUB DO ŚCIANY



### AKCESORIA

Rygle blokujące okiennice:

- Rygiel jednostronny do okiennic o grubości 26-33mm.
- Dostępny w kolorach RAL na zamówienie.
- Dostępny w wersji dwustronnej (góra i dół okiennicy)
- Dostępny w wersji automatycznej



Dodatkowy stoper do okiennic:

- \* **Obowiązkowy**, gdy okiennica wystaje z budynku o ponad 300 mm.



WIN-FOLD - Całe doświadczenie najlepszego specjalisty w Europie w jednym systemie: niezawodny, cichy i estetyczny.

- Okienne do 30 kg. (z drewna, aluminium lub PVC).
- Grubość: od 26 do 36 mm.
- Szerokość: do 600 mm.
- Mocowanie z przodu lub do nadproża
- Możliwość dowolnej konfiguracji ustawienia paneli
- Łatwa instalacja: szablony instancyjne do różnych pozycji

WIN-FOLD®



OKIENNICE SKŁADANE



Wodoodporne łożysko kulkowe

Korpus z aluminium o wykończeniu podnoszącym odporność na korozję

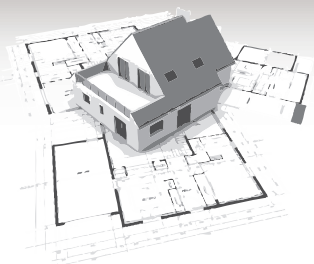
Trzpień ze stali nierdzewnej



Zawias ze stali nierdzewnej



Szablon do wiercenia do instalacji zawiasów



**SLIDSOFT®**: program doboru okuć online

Znajdź SLIDSOFT® na [WWW.MANTION.COM](http://WWW.MANTION.COM)



Szybki i prosty wybór odpowiedniego systemu

Instrukcje i rysunki dostępne do pobrania

Szczegółowy pogląd produktów

Skalkuluj wymiary okiennic i elementów systemu

Données d'entrée

En tableau  
 En façade

Type de configuration

2 panneaux + 2  
 Panneaux groupés ouverture 1 côté  
 Panneaux groupés ouverture 2 côtés

Guidage inférieur

Profil "U" en applique sur tablette  
 Profil "U" encastré

Pose des charnières

En applique  
 Encastrée

Verrous

Oui  
 Non

Ref client

Ref chantier

Ref baie

Nombre de baies: 1  
 Largeur de la baie (mm): 2 000  
 Hauteur de baie (mm): 1 500

Nombre de panneaux ouverture à droite: 1  
 Nombre de panneaux ouverture à gauche: 1  
 Epaisseur des panneaux (entre 26 et 36 mm): 32  
 Poids d'un panneau (kg): 30

Commentaires

Votre choix: 2 panneaux + 2 En tableau

Fiche technique Notice commerciale Notice de montage Plan au format pdf Plan au format dwg

Référence	Désignation	Quantité
11530FD	GARNITURE POUR ENSEMBLE POINT FIXE DROIT MANTIC	1
11530FG	GARNITURE POUR ENSEMBLE POINT FIXE GAUCHE MANT	1
11530CD	GARNITURE POUR ENSEMBLE COULISSANT DROIT MANT	1
11530CG	GARNITURE POUR ENSEMBLE COULISSANT GAUCHE MANTION®	1
11508X	CHARNIERE SUR CHANT AXE DE 8MM INOX MANTION®	6
11500/600	RAIL VOLET PLIANT EN 6M MANTION®	1
11511/600	BANDEAU POUR RAIL 11500 en 6M MANTION®	1
11109/600	PROFIL DE GUIDAGE POUR VOLET EN 6M MANTION®	1
2692	BUTEE D=40 MANTION®	2
1351A	VERROU POUR VOLET 510mm GRIS RAL 9006 MANTION®	2
MM11500T	Notice de montage VOLET PLIANT Pose en Tableau MANT	1

Résultats (mm)

Longueur de rail: 1 990  
 Longueur de bandeau: 1 990  
 Longueur de profil "U": 1 990  
 Largeur de panneau: 483  
 Hauteur de panneau: 1 400  
 Encombrement panneaux pliés à droite: 108  
 Encombrement panneaux pliés à gauche: 100